

LSA:**Knotenpunkt:**

Variante:

Lageplan-Nr:

ZWD:

LSA-Typ:

Steuerungsverfahren:

Neuenfelder Hauptdeich/Am Rosengarten**2544****2_Bestand VZ 2019**

15/2544-04-00/02

K

VA

VD-Nr.:

Steuergerät:

Geräte-Ausstattung:

Gerätetechn.Funktion der LSA:

Erfassungs-Einrichtungen:

Funkuhr:

C940V

Detektoren, Taster, Schlüsselschalter f. Großraumtransporte
ja

Gruppennummer:

Anwahl-Nr:

Verkehrsr.:

VSR-Kabel:

16210

F1

DVI über Funk

Kostenträger:

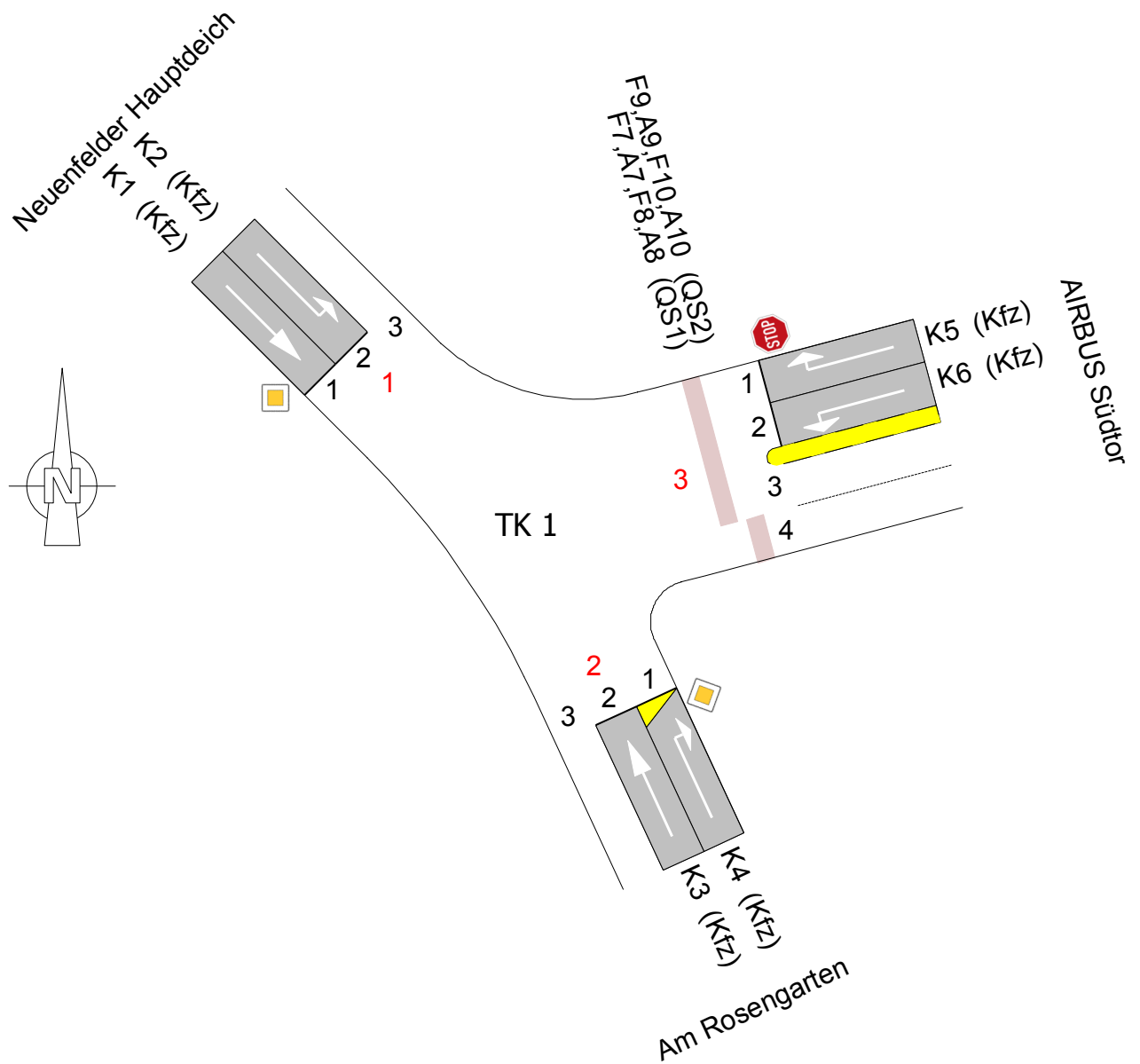
Projekt-Nr:

Kontrakt-Nr:

HHVA-Straßenschlüssel:

Einschalt-Datum:

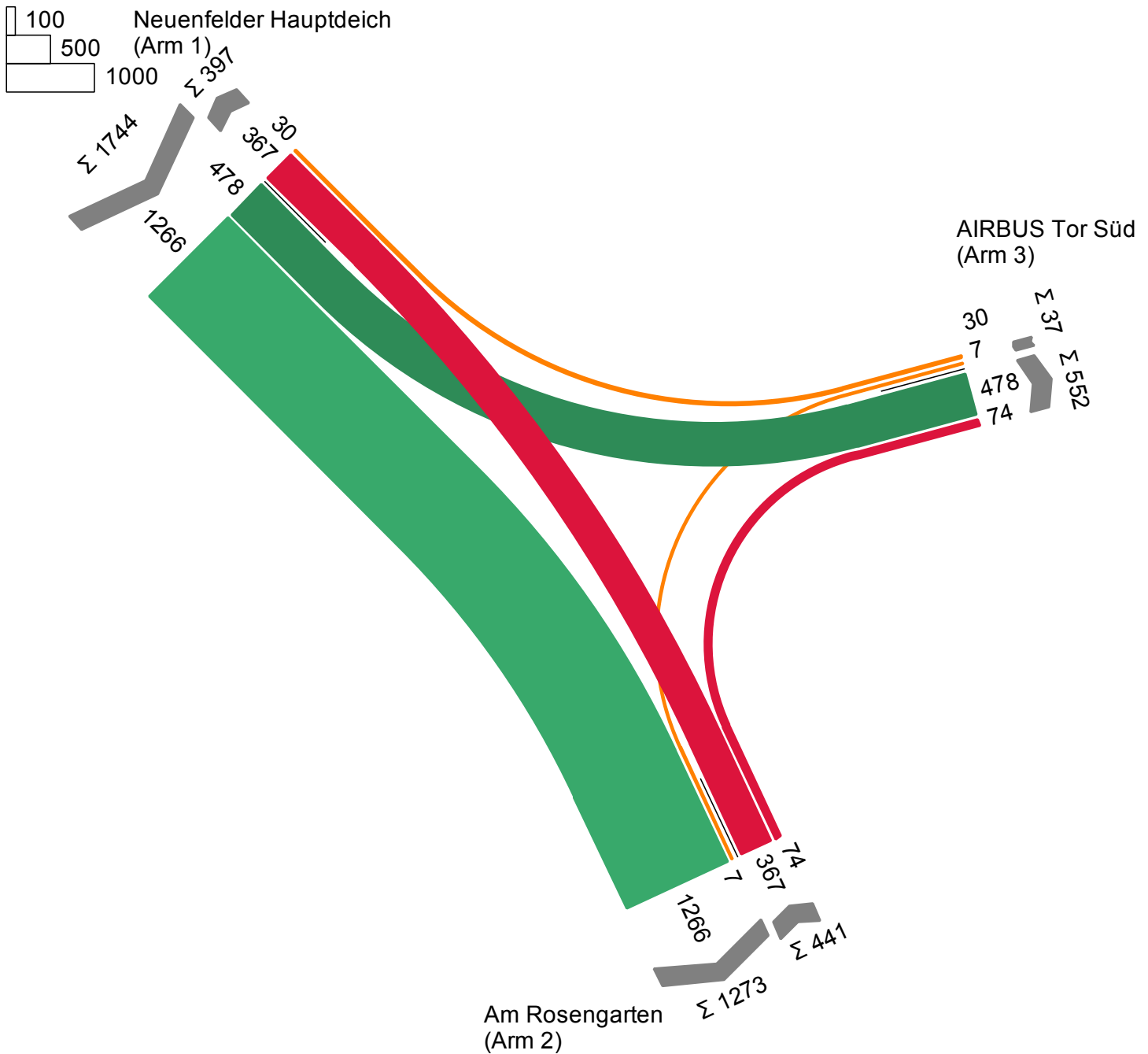
Bemerkungen:



Knotenpunkt	2544 - Neuenfelder Hauptdeich/Am Rosengarten - 15/2544-04-00/02				
Variante	2_Bestand VZ 2019 - Bestandssignalisierung mit VZ	Koord.			
Bearbeiter	Helmis	Status	Entwurf	Datum	01.03.2022
Signum				Blatt	2

2019_03_21_Morgenspitze BVM (6:45-7:45 Uhr)

von\nach	1	2	3
1		1266	478
2	367		74
3	30	7	



Knotenpunkt	2544 - Neuenfelder Hauptdeich/Am Rosengarten - 15/2544-04-00/02				
Variante	2_Bestand VZ 2019 - Bestandssignalisierung mit VZ	Koord.			
Bearbeiter	Helmis	Status	Entwurf	Datum	01.03.2022
Signum				Blatt	3

MIV - 5_ BVM (TU=90) - 2019_03_21_Morgenspitze BVM (6:45-7:45 Uhr)

Zuf	Fstr.Nr.	Symbol	SGR	t _f [s]	t _A [s]	t _S [s]	f _A	q [Kfz/h]	m [Kfz/U]	t _B [s/Kfz]	q _S [Kfz/h]	N _{MS,95>N_K}	n _C [Kfz/U]	C [Kfz/h]	x	t _W [s]	N _{GE} [Kfz]	N _{MS} [Kfz]	N _{MS,95} [Kfz]	L _x [m]	QSV	Bemerkung
1	2	↘	K2	32	33	58	0,367	478	11,950	1,859	1937	x								106,228		
	1	↙	K1	72	73	18	0,821	1266	31,650	1,831	1966	-	40	1607	1,085	216,756	93,162	136,762	156,540	955,207	F	
2	2	↖	K3	32	33	58	0,367	367	9,175	1,940	1856	-	17	681	0,539	26,294	0,722	7,962	12,734	82,364	B	
	1	↗	K4	43	44	47	0,489	74	1,850	1,874	1921	-	23	939	0,079	12,407	0,048	1,031	2,748	17,164	A	
3	1	↖	K5	43	44	47	0,489	30	0,750	1,980	1818	-	22	889	0,034	12,026	0,019	0,409	1,491	9,841	A	
	2	↗	K6	7	8	83	0,089	7	0,175	1,993	1806	-	4	161	0,043	38,049	0,025	0,185	0,912	6,058	C	
Knotenpunktssummen:								2222						4277								
Gewichtete Mittelwerte:															0,944	175,165						
TU = 90 s T = 3600 s Instationaritätsfaktor = 1,1																						

Zuf	Zufahrt	[-]
Fstr.Nr.	Fahrstreifen-Nummer	[-]
Symbol	Fahrstreifen-Symbol	[-]
SGR	Signalgruppe	[-]
t _f	Freigabezeit	[s]
t _A	Abflusszeit	[s]
t _S	Sperrzeit	[s]
f _A	Abflusszeitanteil	[-]
q	Belastung	[Kfz/h]
m	Mittlere Anzahl eintreffender Kfz pro Umlauf	[Kfz/U]
t _B	Mittlerer Zeitbedarfswert	[s/Kfz]
q _S	Sättigungsverkehrsstärke	[Kfz/h]
N _{MS,95>N_K}	Kurzer Aufstellstreifen vorhanden	[-]
n _C	Abflusskapazität pro Umlauf	[Kfz/U]
C	Kapazität des Fahrstreifens	[Kfz/h]
x	Auslastungsgrad	[-]
t _W	Mittlere Wartezeit	[s]
N _{GE}	Mittlere Rückstaulänge bei Freigabeende	[Kfz]
N _{MS}	Mittlere Rückstaulänge bei Maximalstau	[Kfz]
N _{MS,95}	Rückstau bei Maximalstau, der mit einer stat. Sicherheit von 95% nicht überschritten wird	[Kfz]
L _x	Erforderliche Stauraumlänge	[m]
QSV	Qualitätsstufe des Verkehrsablaufs	[-]

Knotenpunkt	2544 - Neuenfelder Hauptdeich/Am Rosengarten - 15/2544-04-00/02				
Variante	2_Bestand VZ 2019 - Bestandssignalisierung mit VZ	Koord.			
Bearbeiter	Helmis	Status	Entwurf	Datum	30.06.2021
Signum				Blatt	4

Fußgängerverkehr - 5_ BVM (TU=90)

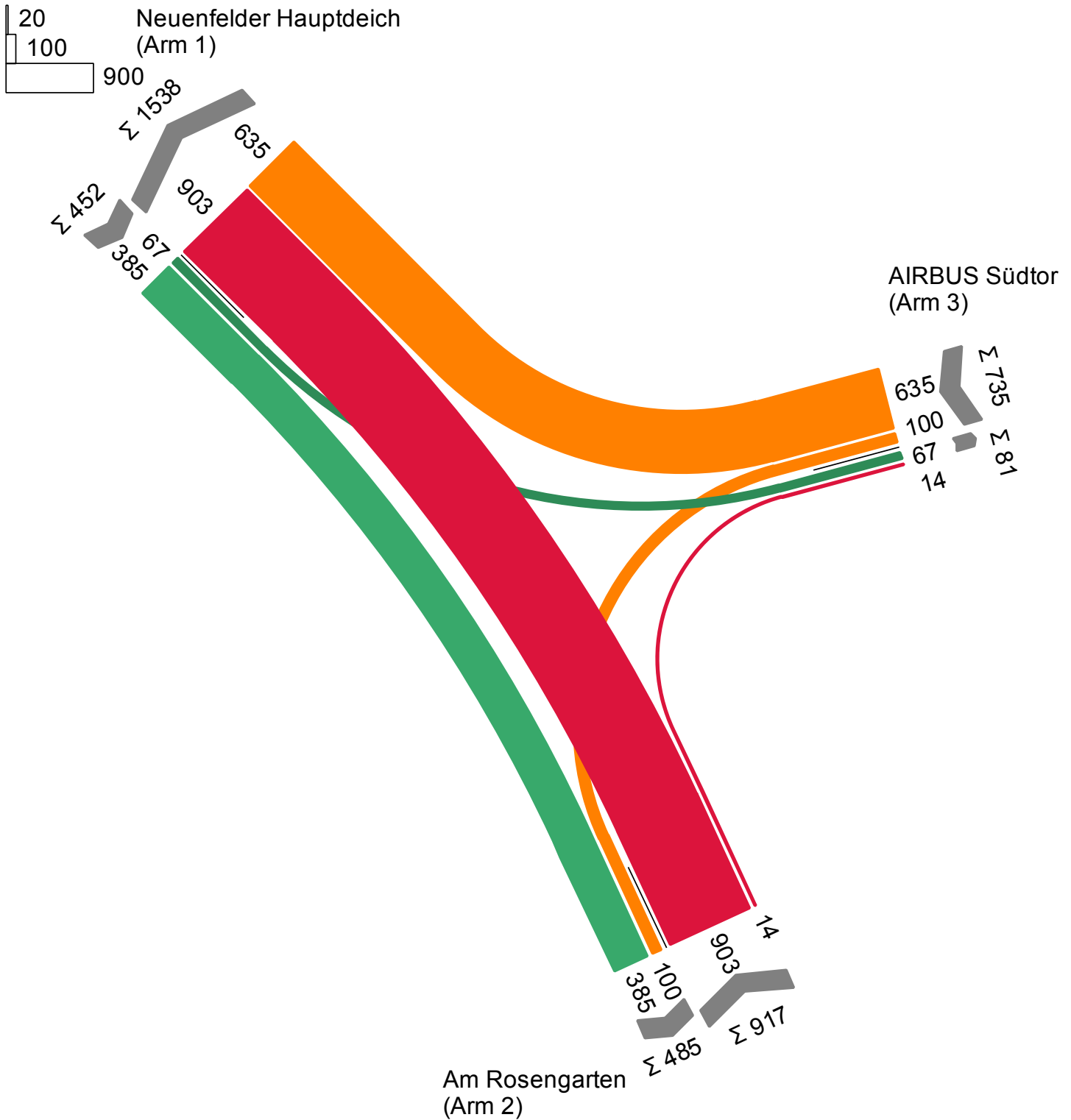
Zuf	Querung	SGR	Typ	Progressiv	ts 1 [s]	tW 1, Insel [s]	ts 2 [s]	tW 2, Insel [s]	tW max [s]	QSV	Bemerkung
3	QS1, QS2	F7, F9	Geteilte Furt	-	63	0,000	78	0,000	78,000	E	

Zuf	Zufahrt	[-]
Fstr.Nr.	Fahstreifen-Nummer	[-]
Symbol	Fahstreifen-Symbol	[-]
Progressiv	Progressiv	[-]
ts 1	Sperrzeit 1	[s]
tW 1, Insel	Wartezeit auf der Verkehrsinsel 1	[s]
ts 2	Sperrzeit 2	[s]
tW 2, Insel	Wartezeit auf der Verkehrsinsel 2	[s]
tW max	Max. Wartezeit	[s]
QSV	Qualitätsstufe des Verkehrsablaufs	[-]

Knotenpunkt	2544 - Neuenfelder Hauptdeich/Am Rosengarten - 15/2544-04-00/02				
Variante	2_Bestand VZ 2019 - Bestandssignalisierung mit VZ	Koord.			
Bearbeiter	Helmis	Status	Entwurf	Datum	01.03.2022
Signum				Blatt	5

2019_03_21_Abendspitze BVM**(14:00-15:00)**

von\nach	1	2	3
1		385	67
2	903		14
3	635	100	



Knotenpunkt	2544 - Neuenfelder Hauptdeich/Am Rosengarten - 15/2544-04-00/02				
Variante	2_Bestand VZ 2019 - Bestandssignalisierung mit VZ	Koord.			
Bearbeiter	Helmis	Status	Entwurf	Datum	01.03.2022
Signum				Blatt	6

MIV - 7_BVM**(TU=90) - 2019_03_21_Abendspitze BVM****(14:00-15:00)**

Zuf	Fstr.Nr.	Symbol	SGR	t _f [s]	t _A [s]	t _S [s]	f _A	q [Kfz/h]	m [Kfz/U]	t _B [s/Kfz]	q _S [Kfz/h]	N _{MS,95>N_K}	n _C [Kfz/U]	C [Kfz/h]	x	t _W [s]	N _{GE} [Kfz]	N _{MS} [Kfz]	N _{MS,95} [Kfz]	L _x [m]	QSV	Bemerkung
1	2	✓	K2	12	13	78	0,144	67	1,675	2,142	1681	-	6	242	0,277	37,586	0,218	1,711	3,923	28,010	C	
	1	↘	K1	62	63	28	0,700	385	9,625	1,895	1900	-	33	1330	0,289	5,708	0,233	3,853	7,173	45,319	A	
2	2	↖	K3	42	43	48	0,478	903	22,575	1,843	1953	-	23	934	0,967	113,025	23,408	45,321	56,707	348,408	E	
	1	↗	K4	33	34	57	0,378	14	0,350	1,897	1898	-	18	717	0,020	17,597	0,011	0,230	1,041	6,583	A	
3	1	↙	K5	33	34	57	0,378	635	15,875	1,800	2000	-	19	756	0,840	48,053	4,734	19,202	26,613	159,678	C	
	2	↘	K6	17	18	73	0,200	100	2,500	1,814	1985	-	10	397	0,252	32,061	0,191	2,297	4,860	29,393	B	
Knotenpunktssummen:								2104						4376								
Gewichtete Mittelwerte:															0,742	66,893						
				TU = 90 s T = 3600 s Instationaritätsfaktor = 1,1																		

Zuf	Zufahrt	[-]
Fstr.Nr.	Fahrstreifen-Nummer	[-]
Symbol	Fahrstreifen-Symbol	[-]
SGR	Signalgruppe	[-]
t _f	Freigabezeit	[s]
t _A	Abflusszeit	[s]
t _S	Sperrzeit	[s]
f _A	Abflusszeitanteil	[-]
q	Belastung	[Kfz/h]
m	Mittlere Anzahl eintreffender Kfz pro Umlauf	[Kfz/U]
t _B	Mittlerer Zeitbedarfswert	[s/Kfz]
q _S	Sättigungsverkehrsstärke	[Kfz/h]
N _{MS,95>N_K}	Kurzer Aufstellstreifen vorhanden	[-]
n _C	Abflusskapazität pro Umlauf	[Kfz/U]
C	Kapazität des Fahrstreifens	[Kfz/h]
x	Auslastungsgrad	[-]
t _W	Mittlere Wartezeit	[s]
N _{GE}	Mittlere Rückstaulänge bei Freigabeende	[Kfz]
N _{MS}	Mittlere Rückstaulänge bei Maximalstau	[Kfz]
N _{MS,95}	Rückstau bei Maximalstau, der mit einer stat. Sicherheit von 95% nicht überschritten wird	[Kfz]
L _x	Erforderliche Stauraumlänge	[m]
QSV	Qualitätsstufe des Verkehrsablaufs	[-]

Knotenpunkt	2544 - Neuenfelder Hauptdeich/Am Rosengarten - 15/2544-04-00/02				
Variante	2_Bestand VZ 2019 - Bestandssignalisierung mit VZ	Koord.			
Bearbeiter	Helmis	Status	Entwurf	Datum	01.03.2022
Signum				Blatt	7

Fußgängerverkehr - 7_ BVM (TU=90)

Zuf	Querung	SGR	Typ	Progressiv	ts 1 [s]	tW 1, Insel [s]	ts 2 [s]	tW 2, Insel [s]	tW max [s]	QSV	Bemerkung
3	QS1, QS2	F7, F9	Geteilte Furt	-	53	0,000	68	0,000	68,000	D	

Zuf	Zufahrt	[-]
Fstr.Nr.	Fahstreifen-Nummer	[-]
Symbol	Fahstreifen-Symbol	[-]
Progressiv	Progressiv	[-]
ts 1	Sperrzeit 1	[s]
tW 1, Insel	Wartezeit auf der Verkehrsinsel 1	[s]
ts 2	Sperrzeit 2	[s]
tW 2, Insel	Wartezeit auf der Verkehrsinsel 2	[s]
tW max	Max. Wartezeit	[s]
QSV	Qualitätsstufe des Verkehrsablaufs	[-]

Knotenpunkt	2544 - Neuenfelder Hauptdeich/Am Rosengarten - 15/2544-04-00/02				
Variante	2_Bestand VZ 2019 - Bestandssignalisierung mit VZ	Koord.			
Bearbeiter	Helmis	Status	Entwurf	Datum	01.03.2022
Signum				Blatt	8

LSA:**Knotenpunkt:**

Variante:

Lageplan-Nr:

ZWD:

LSA-Typ:

Steuerungsverfahren:

Neuenfelder Hauptdeich/Neuenfelder Damm**1876a_1****1_VZ 2018**

VD-Nr.:

1876a

Steuergerät:

Geräte-Ausstattung:

Gerätetechn.Funktion der LSA:

Erfassungs-Einrichtungen:

Funkuhr:

nein

Gruppennummer:

Anwahl-Nr:

Verkehrsr.:

VSR-Kabel:

Kostenträger:

Projekt-Nr:

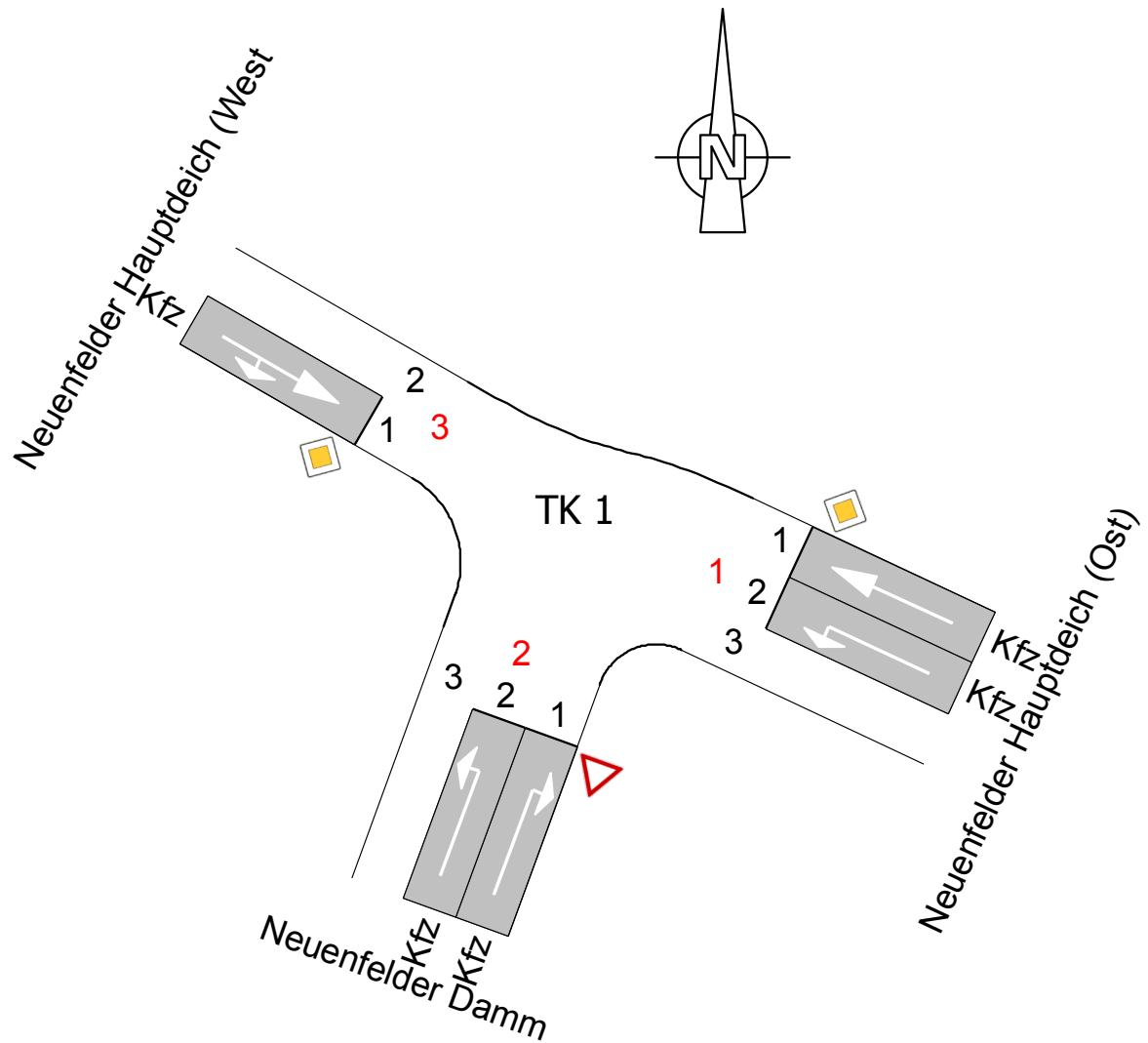
Kontrakt-Nr:

Cranzer - Neuenfelder Hauptdeich

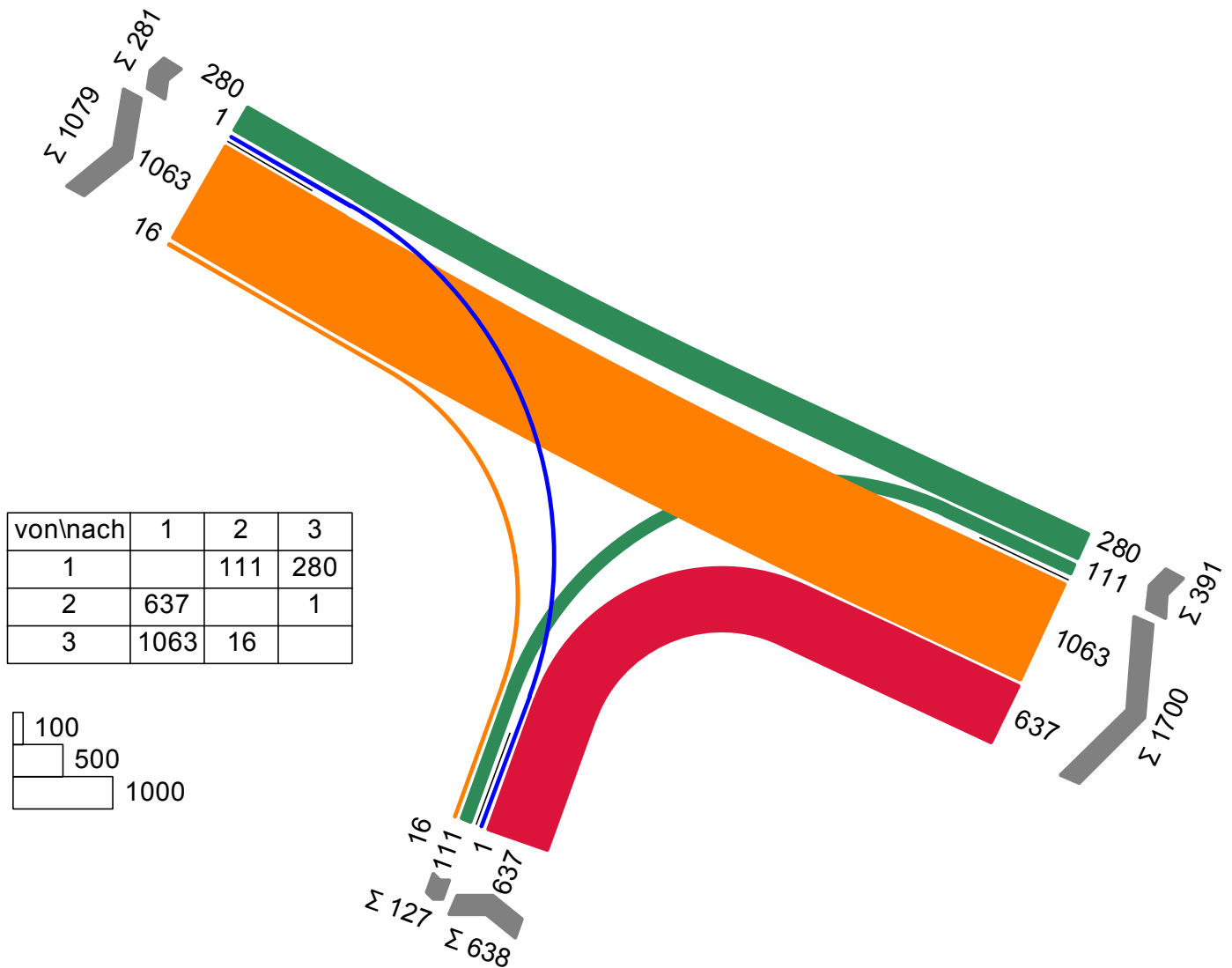
HHVA-Straßenschlüssel:

Einschalt-Datum:

Bemerkungen:



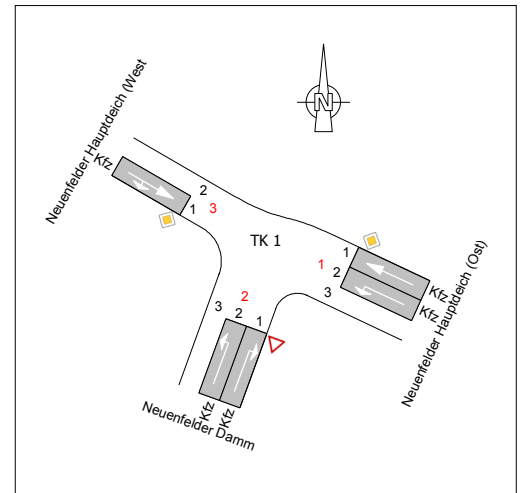
Knotenpunkt	1876a_1 - Neuenfelder Hauptdeich/Neuenfelder Damm				
Variante	1_VZ 2018 - Unsignalisiert mit VZ 2018	Koord.			
Bearbeiter	Jakob	Status	Entwurf	Datum	01.03.2022
Signum				Blatt	2

2018_10_25_Morgenspitze BVM (6:30 bis 7:30 Uhr)

Knotenpunkt	1876a_1 - Neuenfelder Hauptdeich/Neuenfelder Damm				
Variante	1_VZ 2018 - Unsignalisiert mit VZ 2018	Koord.			
Bearbeiter	Jakob	Status	Entwurf	Datum	01.03.2022
Signum				Blatt	3

Bewertungsmethode : HBS 2015
Knotenpunkt : TK 1 (Einmündung)
Lage des Knotenpunktes : Innerorts
Belastung : 2018_10_25_Morgenspitze BVM (6:30 bis 7:30 Uhr)

Arm	Zufahrt	Vorfahrtsregelung		Verkehrsstrom
1	C		Vorfahrtsstraße	7
				8
2	B		Vorfahrt gewähren!	4
				6
3	A		Vorfahrtsstraße	2
				3

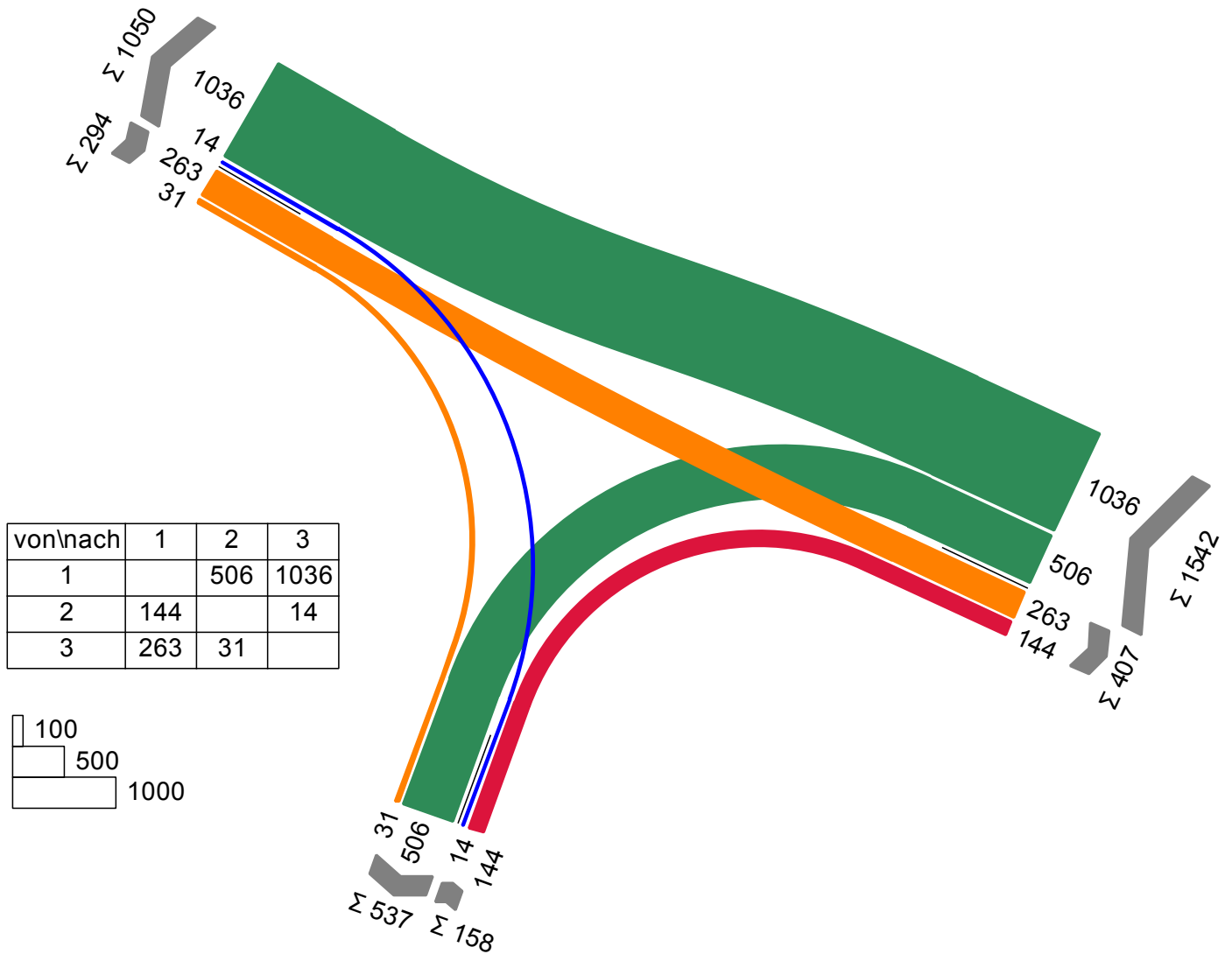


Arm	Zufahrt	Strom	Verkehrsstrom	qFz [Fz/h]	qPE [Pkw-E/h]	CPE [Pkw-E/h]	CFz [Fz/h]	xi [-]	R [Fz/h]	tw [s]	QSV
3	A	3 → 1	2	1.063,0	1.074,5	1.800,0	1.780,5	0,597	717,5	5,0	A
		3 → 2	3	16,0	16,5	1.600,0	1.552,0	0,010	1.536,0	2,3	A
2	B	2 → 3	4	1,0	1,0	104,0	104,0	0,010	103,0	35,0	D
		2 → 1	6	637,0	642,0	324,0	321,5	1,981	-315,5	>45	F
1	C	1 → 2	7	111,0	122,5	376,0	340,5	0,326	229,5	15,7	B
		1 → 3	8	280,0	293,0	1.800,0	1.721,0	0,163	1.441,0	2,5	A
Mischströme											
2	B	-	4+6	638,0	643,0	-	-	-	-	-	A
1	C	-	7+8	-	-	-	-	-	-	-	A
Gesamt QSV											F

q_{Fz} : Fahrzeuge
q_{PE} : Belastung
C_{PE}, C_{Fz} : Kapazität
x_i : Auslastungsgrad
R : Kapazitätsreserve
t_w : Mittlere Wartezeit

Knotenpunkt	1876a_1 - Neuenfelder Hauptdeich/Neuenfelder Damm				
Variante	1_VZ 2018 - Unsignalisiert mit VZ 2018	Koord.			
Bearbeiter	Jakob	Status	Entwurf	Datum	01.03.2022
Signum				Blatt	4

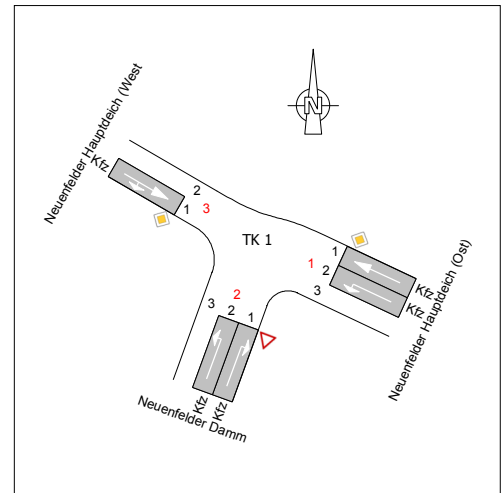
2018_10_25_Abendspitze BVM (15:00 bis 16:00 Uhr)



Knotenpunkt	1876a_1 - Neuenfelder Hauptdeich/Neuenfelder Damm				
Variante	1_VZ 2018 - Unsignalisiert mit VZ 2018	Koord.			
Bearbeiter	Jakob	Status	Entwurf	Datum	01.03.2022
Signum				Blatt	5

Bewertungsmethode : HBS 2015**Knotenpunkt** : TK 1 (Einmündung)**Lage des Knotenpunktes** : Innerorts**Belastung** : 2018_10_25_Abendspitze BVM (15:00 bis 16:00 Uhr)

Arm	Zufahrt	Vorfahrtsregelung		Verkehrsstrom
1	C		Vorfahrtsstraße	7
				8
2	B		Vorfahrt gewähren!	4
				6
3	A		Vorfahrtsstraße	2
				3



Arm	Zufahrt	Strom	Verkehrsstrom	q _{Fz} [Fz/h]	q _{PE} [Pkw-E/h]	C _{PE} [Pkw-E/h]	C _{Fz} [Fz/h]	xi [-]	R [Fz/h]	tw [s]	QSV
3	A	3 → 1	2	263,0	277,0	1.800,0	1.709,5	0,154	1.446,5	2,5	A
		3 → 2	3	31,0	32,0	1.600,0	1.550,5	0,020	1.519,5	2,4	A
2	B	2 → 3	4	14,0	14,5	41,0	39,5	0,354	25,5	>45	E
		2 → 1	6	144,0	153,5	854,0	801,0	0,180	657,0	5,5	A
1	C	1 → 2	7	506,0	517,5	920,0	899,5	0,563	393,5	9,1	A
		1 → 3	8	1.036,0	1.050,5	1.800,0	1.775,0	0,584	739,0	4,9	A
Mischströme											
2	B	-	4+6	158,0	168,0	1.800,0	1.693,5	0,093	1.535,5	2,3	A
1	C	-	7+8	-	-	-	-	-	-	-	A
Gesamt QSV											E

q_{Fz} : Fahrzeugeq_{PE} : BelastungC_{PE}, C_{Fz} : Kapazitätx_i : Auslastungsgrad

R : Kapazitätsreserve

t_w : Mittlere Wartezeit

Knotenpunkt	1876a_1 - Neuenfelder Hauptdeich/Neuenfelder Damm				
Variante	1_VZ 2018 - Unsignalisiert mit VZ 2018	Koord.			
Bearbeiter	Jakob	Status	Entwurf	Datum	01.03.2022
Signum				Blatt	6

LSA:**Knotenpunkt:**

Variante:

Lageplan-Nr:

ZWD:

LSA-Typ:

Steuerungsverfahren:

Cranzer Hauptdeich/Estdeich**1876a_2****2_VZ 2018**

VD-Nr.:

1876a

Steuergerät:

Geräte-Ausstattung:

Gerätetechn.Funktion der LSA:

Erfassungs-Einrichtungen:

Funkuhr:

nein

Gruppennummer:

Anwahl-Nr:

Verkehrsr.:

VSR-Kabel:

Kostenträger:

Projekt-Nr:

Kontrakt-Nr:

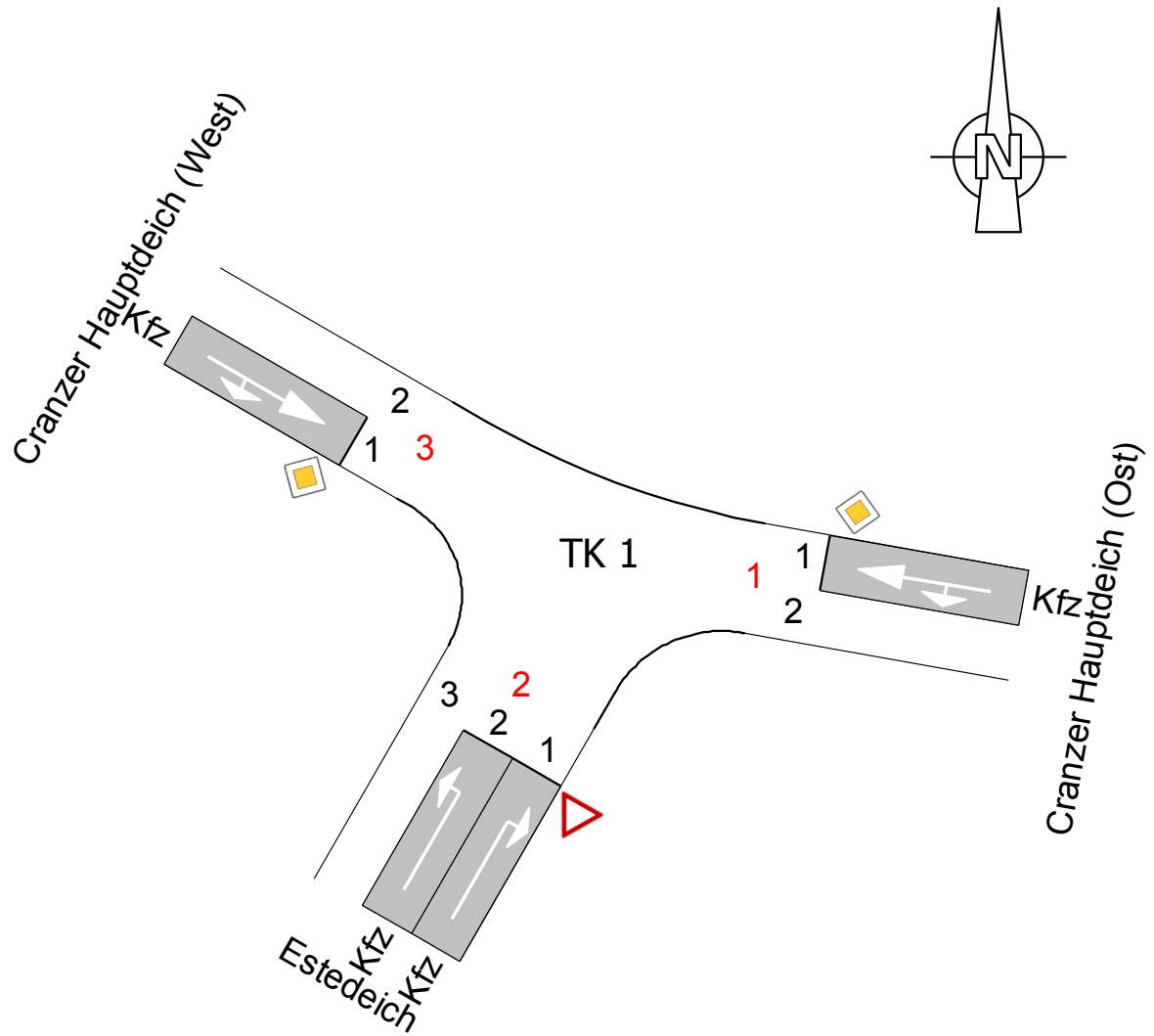
Cranzer - Neuenfelder Hauptdeich

HHVA-Straßenschlüssel:

Einschalt-Datum:

Bemerkungen:

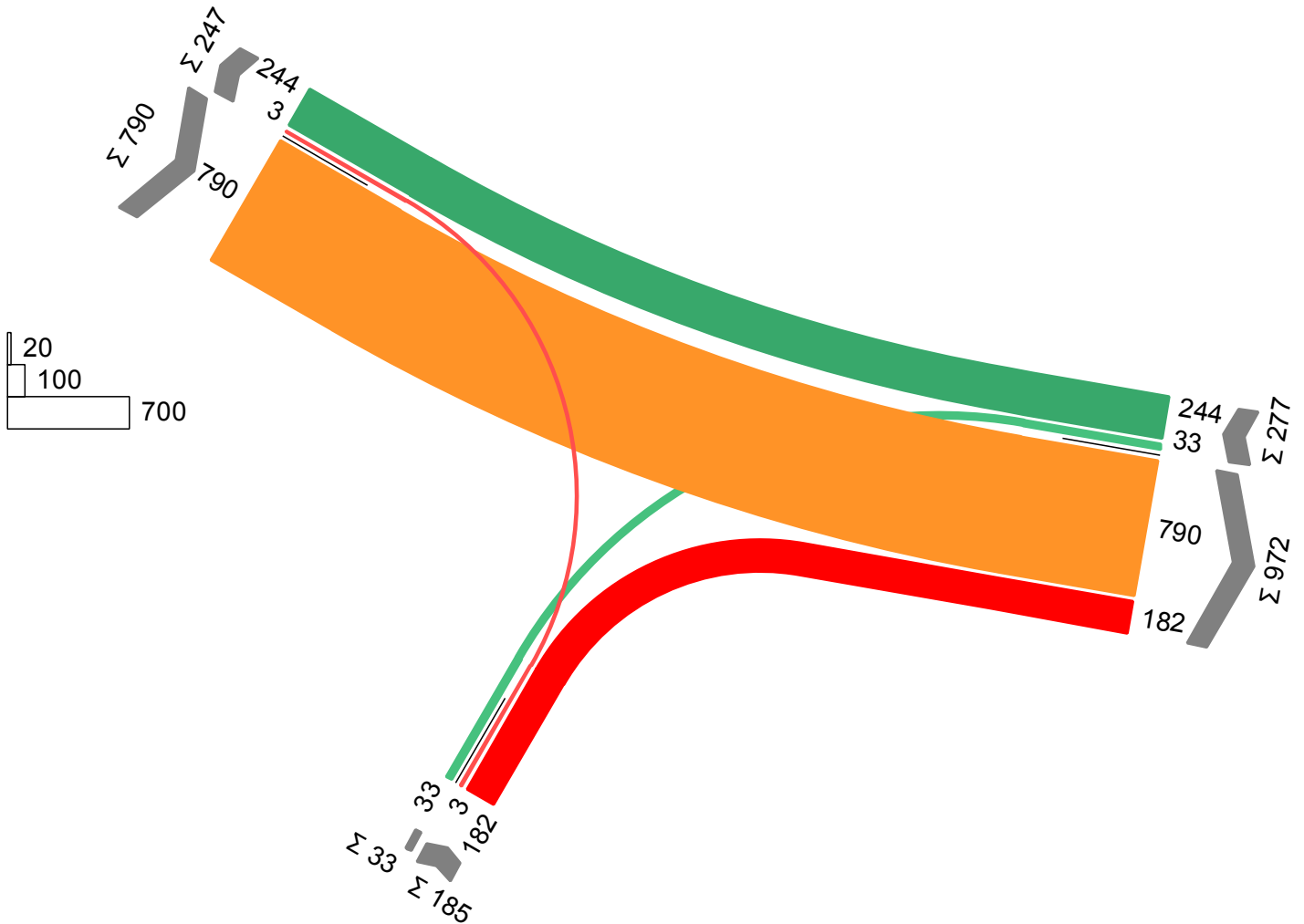
Leistungsfähigkeitsuntersuchung unsignalisiert mit VZ 2018



Knotenpunkt	1876a_2 - Cranzer Hauptdeich/Estedeich				
Variante	2_VZ 2018 - Unsignalisiert mit VZ 2018	Koord.			
Bearbeiter	Helmis	Status	Entwurf	Datum	01.03.2022
Signum				Blatt	2

2018_10_25_Morgenspitze BVM (6:30 bis 7:30)

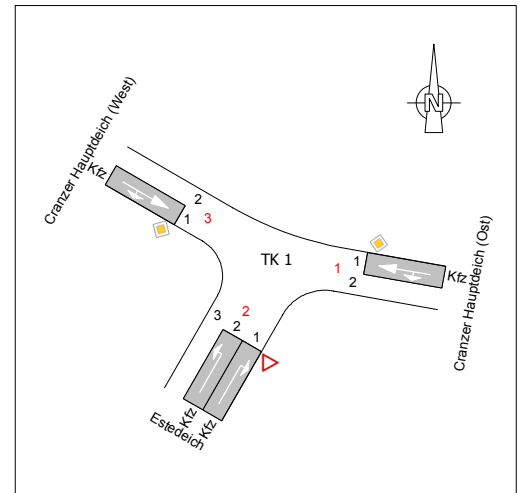
von\nach	1	2	3
1		33	244
2	182		3
3	790		



Knotenpunkt	1876a_2 - Cranzer Hauptdeich/Estdeich				
Variante	2_VZ 2018 - Unsignalisiert mit VZ 2018	Koord.			
Bearbeiter	Helmis	Status	Entwurf	Datum	01.03.2022
Signum				Blatt	3

Bewertungsmethode : HBS 2015**Knotenpunkt** : TK 1 (Einmündung)**Lage des Knotenpunktes** : Innerorts**Belastung** : 2018_10_25_Morgenspitze BVM (6:30 bis 7:30 Uhr)

Arm	Zufahrt	Vorfahrtsregelung		Verkehrsstrom
1	C		Vorfahrtsstraße	7
				8
2	B		Vorfahrt gewähren!	4
				6
3	A		Vorfahrtsstraße	2
				3



Arm	Zufahrt	Strom	Verkehrsstrom	qFz [Fz/h]	qPE [Pkw-E/h]	CPE [Pkw-E/h]	CFz [Fz/h]	xi [-]	R [Fz/h]	tw [s]	QSV
3	A	3 → 1	2	790,0	800,5	1.800,0	1.777,0	0,445	987,0	3,6	A
		3 → 2	3	17,0	17,0	1.600,0	1.600,0	0,011	1.583,0	2,3	A
2	B	2 → 3	4	3,0	4,0	240,5	180,5	0,017	177,5	20,3	C
		2 → 1	6	182,0	183,0	452,0	450,0	0,405	268,0	13,4	B
1	C	1 → 2	7	33,0	34,0	513,0	498,0	0,066	465,0	7,7	A
		1 → 3	8	244,0	255,0	1.800,0	1.722,5	0,142	1.478,5	2,4	A
Mischströme											
2	B	-	4+6	185,0	187,0	1.800,0	1.780,5	0,104	1.595,5	2,3	A
1	C	-	7+8	277,0	289,0	1.800,0	1.726,0	0,161	1.449,0	2,5	A
Gesamt QSV											C

 q_{Fz} : Fahrzeuge q_{PE} : Belastung C_{PE}, C_{Fz} : Kapazität x_i : Auslastungsgrad

R : Kapazitätsreserve

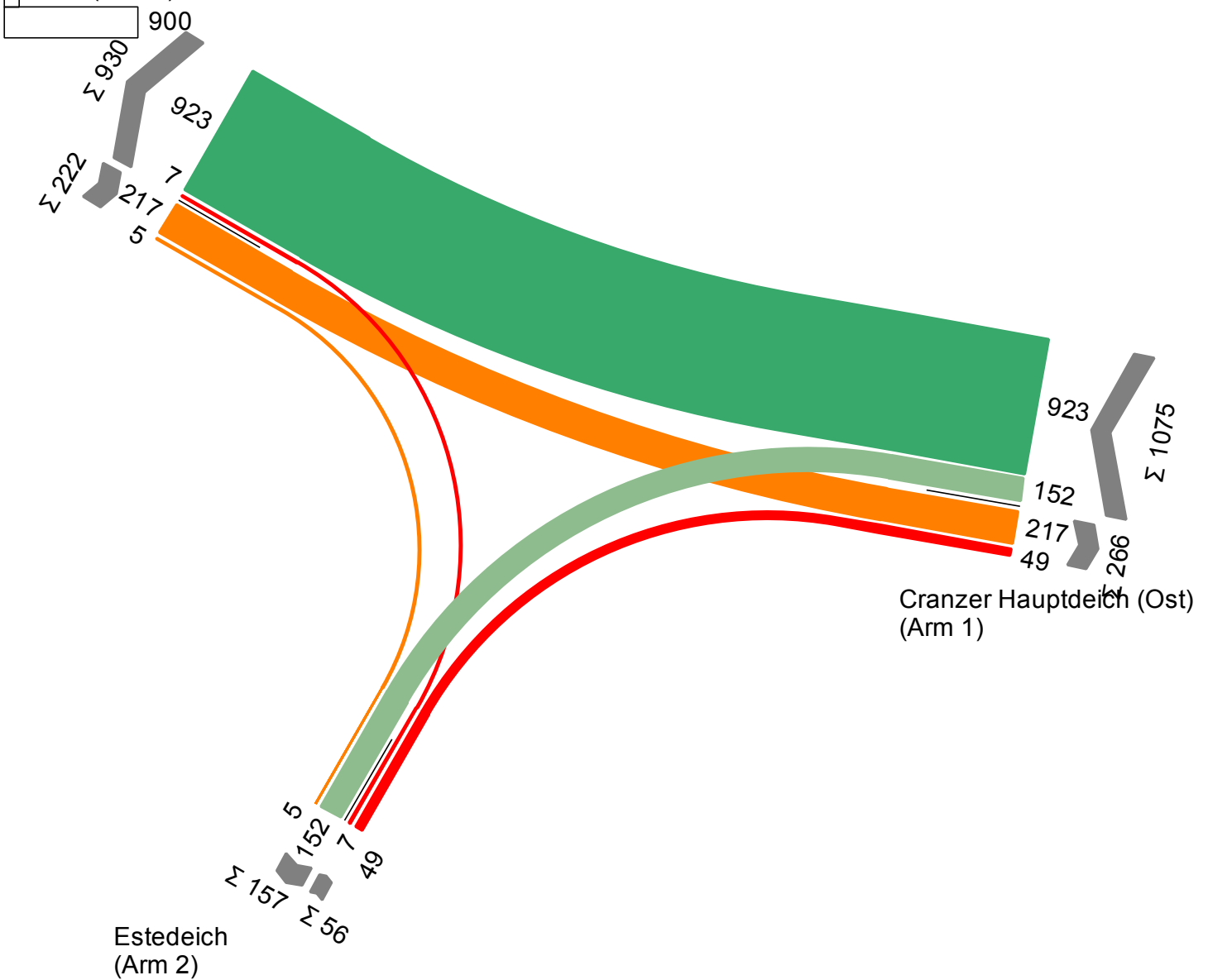
 t_w : Mittlere Wartezeit

Knotenpunkt	1876a_2 - Cranzer Hauptdeich/Estdeich				
Variante	2_LF VZ 2018 - Unsignalisiert		Koord.		
Bearbeiter	Jakob	Status	Bearbeitung	Datum	30.06.2021
Signum				Blatt	4

2018_10_25_Abendspitze BVM (15:00 bis 16:00 Uhr)

von\nach	1	2	3
1		152	923
2	49		7
3	217	5	

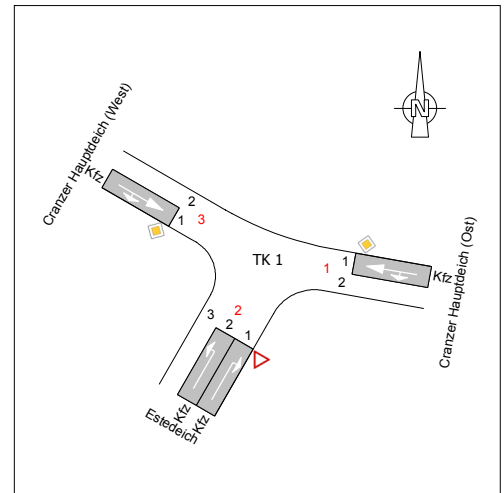
20 Cranzer Hauptdeich (West)
 100 (Arm 3)



Knotenpunkt	1876a_2 - Cranzer Hauptdeich/Estedeich				
Variante	2_VZ 2018 - Unsignalisiert mit VZ 2018	Koord.			
Bearbeiter	Helmis	Status	Entwurf	Datum	01.03.2022
Signum				Blatt	5

Bewertungsmethode : HBS 2015**Knotenpunkt** : TK 1 (Einmündung)**Lage des Knotenpunktes** : Innerorts**Belastung** : 2018_10_25_Abendspitze BVM (15:00 bis 16:00 Uhr)

Arm	Zufahrt	Vorfahrtsregelung		Verkehrsstrom
1	C		Vorfahrtsstraße	7
				8
2	B		Vorfahrt gewähren!	4
				6
3	A		Vorfahrtsstraße	2
				3



Arm	Zufahrt	Strom	Verkehrsstrom	q _{Fz} [Fz/h]	q _{PE} [Pkw-E/h]	C _{PE} [Pkw-E/h]	C _{Fz} [Fz/h]	x _i [-]	R [Fz/h]	tw [s]	QSV
3	A	3 → 1	2	217,0	232,0	1.800,0	1.684,0	0,129	1.467,0	2,5	A
		3 → 2	3	5,0	5,5	1.600,0	1.454,5	0,003	1.449,5	2,5	A
2	B	2 → 3	4	7,0	7,0	114,5	114,5	0,061	107,5	33,5	D
		2 → 1	6	49,0	49,0	917,5	917,5	0,053	868,5	4,1	A
1	C	1 → 2	7	152,0	162,0	998,5	936,5	0,162	784,5	4,6	A
		1 → 3	8	926,0	1.080,5	1.800,0	1.542,5	0,600	616,5	5,8	A
Mischströme											
2	B	-	4+6	56,0	56,0	1.800,0	1.800,0	0,031	1.744,0	2,1	A
1	C	-	7+8	1.078,0	1.242,5	1.800,0	1.561,0	0,690	483,0	7,4	A
Gesamt QSV											D

q_{Fz} : Fahrzeugeq_{PE} : BelastungC_{PE}, C_{Fz} : Kapazitätx_i : Auslastungsgrad

R : Kapazitätsreserve

t_w : Mittlere Wartezeit

Knotenpunkt	1876a_2 - Cranzer Hauptdeich/Estedeich				
Variante	2_LF VZ 2018 - Unsignalisiert	Koord.			
Bearbeiter	Jakob	Status	Bearbeitung	Datum	01.03.2022
Signum				Blatt	6